



Řezačka KW 343 a KW 449

UŽIVATELSKÁ PŘÍRUČKA

PŘED POUŽITÍM ŘEZAČKY SI PŘEČTĚTE UŽIVATELSKOU PŘÍRUČKU.

- Řezačka by neměla být používána dětmi. Uchovávejte řezačku mimo dosah dětí.
- Řezačka je určena pro řezání papíru. Nepoužívejte ji pro jiné účely.
- Zabraňte vniknutí rukou, prstů, šperků, oblečení apod. do oblasti nože. Předejdete tak úrazu a poškození řezačky.



Zabraňte poškození řezačky:

- Před řezáním papíru odstraňte kancelářské svorky a sponky.
- Nepromazávejte/neolejujte řezný nůž.
- Zabraňte kontaktu řezačky s vodou či jinými tekutinami.



Zabraňte poranění obsluhy:

- Nikdy nepoužívejte řezačku bez bezpečnostního krytu.
 - Nikdy nenoste řezačku za nůž.
 - Nikdy nenoste řezačku za řezací páku.
 - Ujistěte se, že vždy, pokud se řezačka nepoužívá, je nůž zajištěn zámkem nože (uzamčen).
-
- Nikdy neodstraňujte uvíznuté zbytky papíru ostrými předměty, zabráníte tak úrazu či poškození stroje.
 - Vždy používejte řezačku na plochem, rovném, pevném povrchu.
 - Nikdy řezačku nestavte a nevěste.
 - Řezačka je určena pouze k vnitřnímu použití. Nepoužívejte venku.

USCHOVEJTE UŽIVATELSKOU PŘÍRUČKU.

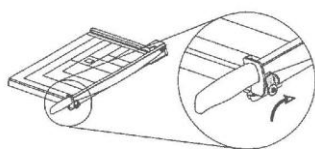
POPIS

Páková řezačka na papír pro použití v kanceláři. Provedení s pevnou celokovovou základnou a posuvným dorazem. Je vybavena bezpečnostním krytem nože z odolného plastu.

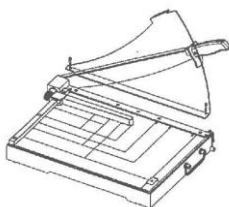
TECHNICKÉ ÚDAJE

	A4	A3
Velikost pracovní desky (mm)	473x337	576x323
Délka řezu (mm)	343	449
Kapacita listů 80g/m ²	20	20
Přítlak	ruční	ruční
Naznačené formáty	A6-A4	mřížka
Kryt nože	plast	plast
Měřítka	cm/palce	cm/palce

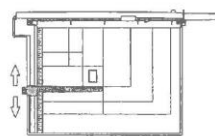
JAK PŘIPEVNIT BEZPEČNOSTNÍ KRYT



1. Nechte páku dole a čepel nože zabezpečte.



2. Zvedněte páku nože do horní pozice a pevně plastový kryt utáhněte šrouby.

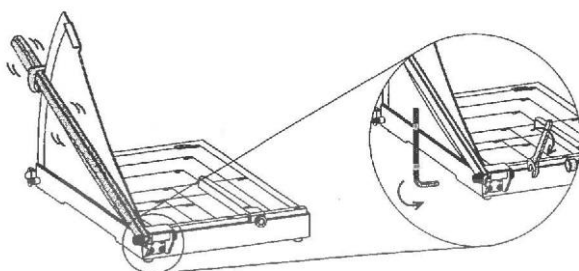


3. Upravte si doraz do správné pozice dle formátu papíru.



4. Připraveno k použití.

POUŽÍVÁNÍ ŘEZAČKY



Po dlouhodobém používání řezačky může šroub povolít, nebo se naopak může nánosem prachu z řezaného papíru zanést. Odšroubujte matice z obou stran (viz detail obr.), vyčistěte a vše znovu utáhněte zpět.

ÚDRŽBA

POZOR: Zabraňte kontaktu řezačky s vodou či jinými tekutinami.

Nepoužívejte abrazivní čističe. Řezačku pouze otírejte jemným hadříkem, velmi opatrně v prostoru kolem nože.



Ostrý nůž. Řezačku používejte pouze s bezpečnostním krytem, nikdy bez něj. Zabraňte vniknutí prstů pod nůž.